



Armadi Linings

アーマライニングス

復活パワーコート工法

A type

アルカリ蘇生防食

錆転換機能

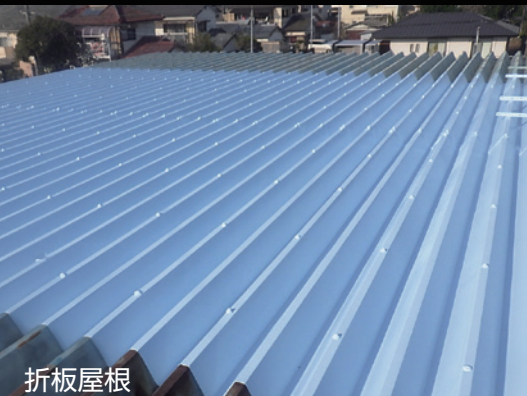
赤錆を黒錆に転換

断熱

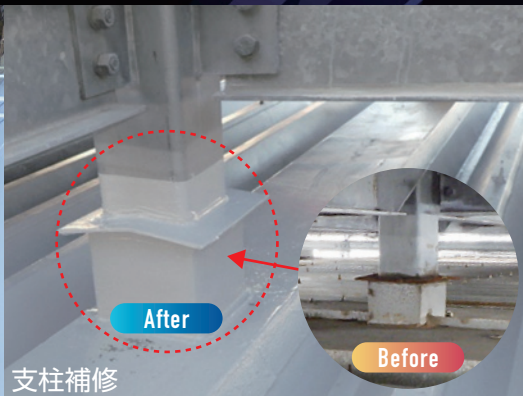
性能	防食	◎	防水	△	強靱性	△	耐摩耗	△
	遮熱/断熱	◎	長寿命	○	耐薬品性	○		

基材種	コンクリート	◎	金属	◎	木材	△
	スレート	◎	石材	○	折板屋根	◎

REVIVAL POWER COAT METHOD



折板屋根



支柱補修



床補修



ベランダ防水



水路補修

“インフラ・建設物”と“生活環境”を護る『長寿命化・強靱化・防水防食』

日本の「国土強靱化」に貢献します。

「かけがえのないモノ」を最悪の事態から守ります。

永く護る技術で、「壊さない循環型環境社会」に貢献します。



【上塗り：トップコート】

TOP COAT ALパワーシリコントップ

“高防汚&高耐候性”を誇る“高緻密”上塗り塗材

2液弱溶剤で緻密な塗膜を作り、高防汚性と高耐候性を有し、アーマライニングス製樹脂塗膜との高い密着性と下地材の保護に優れた上塗り塗材です。
豊富なカラーバリエーション(標準色6色)

▶ 紫外線に強い高耐候性

▶ 防汚性

▶ 高密着性

- ▶ 対象物／内外部鋼構造物、外部壁面、床
- ▶ 適応下地／鋼材、コンクリート、
アクリル・ウレタン系塗料、モルタル
- ▶ 標準色／6色
- ▶ 混合比／主剤：硬化剤=6:1
- ▶ 塗装具／ローラー、刷毛、スプレー

荷姿：14kg 主剤：12kg 硬化剤：2kg

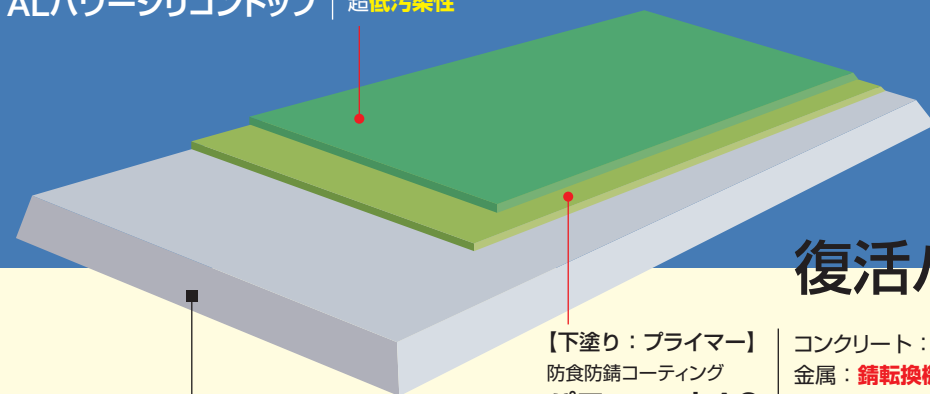


【上塗り：トップコート】
ALパワーシリコントップ

高い**耐候性**
超低**汚染性**

●優れた耐久性

●期待寿命は約15~20年



基材：コンクリート・スレート・金属類

【下塗り：プライマー】
防食防錆コーティング
パワーコートAC

コンクリート：中性化した表層部の**アルカリ蘇生防食**
金属：**錆転換機能**を有した防食
長期にわたって**接着性**を維持

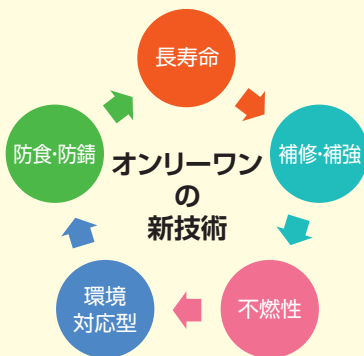


復活パワーコート工法

A

pH12 強アルカリ性による基材の酸化の抑制⇒
海岸部などの過酷な環境にも耐える長期的な防食・防錆効果。

無機系の水性塗料で有機溶剤を使用しない環境
に優しい塗料。



優れた耐久性で構造物を守る。
長期にわたり紫外線による劣化を防ぐ。

強化繊維(カーボンファイバー)を含有したコン
パウンドと接着性・防水性に優れたエマルジョ
ンの混合。様々な構造物に対しての補修・補強
に効果を発揮する。

- ▶ コンクリートのアルカリ蘇生防食
- ▶ 老朽化した鋼材の錆転換&防錆
- ▶ スレート・FRP等の保護、補修、補強
- ▶ スプレー、ローラー、刷毛で塗装

●不燃性試験	判定基準：合格
20分間の総発熱量 (MJ/m ²)	6.9
最高発熱速度 (kW/m ²)	139.0



混合比 リキッド：パウダー=1：2.3 荷姿：46kgセット
リキッド 7kg×2箱
パウダー 16kg×2袋



【下塗り：プライマー】

PRIMER パワーコートAC

オンリーワンの新技術

復活パワーコート工法の主要材料であるパワーコートACとは、防錆性・防食性・補強性・断熱性等に優れた性能を発揮する「環境配慮型ハイブリッド塗料」です。また、強固な接着性と追従性を有するため、各種構造物の補修や保護・長寿命化に最適です。



Armadi Linings
アーマライニングス

アーマライニングス株式会社

Armadi Linings Co., Ltd.

〒800-0206 福岡県北九州市小倉南区葛原東3丁目1-1
TEL.093-474-0033 FAX.093-474-0031

詳しくはこちらから

